

生産中止図面  
2013/05

<特注仕様>  
1. 別注品

2. AC100V埋込リモコン EFV用流すスイッチ(TES27CP・TES27CT)対応品

\*定格・ウォシュレット AC100V-1281W 50/60Hz  
リモコン AC100V-4.9W

\*設置前に水压を測定ください

- ・最低必要水压0.07MPa(20.0L/min流動時)が必要です。  
この水压を確保できないと汚物を排出しないことがありますので注意してください。
- ・最高水压は0.75MPaです。

注1: 洗面所や浴室など他の水栓器具を同時に使用したときも、上記水压と流量が必要です。

注2: 配管は呼び径13以上をご使用ください。  
(上記水压と流量確保のため。)

注3: 左給水専用品です。

注4: 75, 100塩ビ管(VU, VP75・100)共用

塩ビ管の排水ソケットとの接合: 床仕上げ面同一

\*給排水位置が適切でないと、止水栓が製品に干渉することがあります。

\*室内において極端な負圧が生じない様にご注意ください。

(便器洗浄時に、排水配管から異臭が上って来ることが懸念されます。)

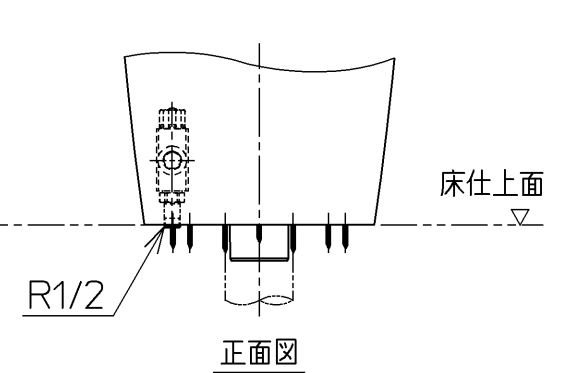
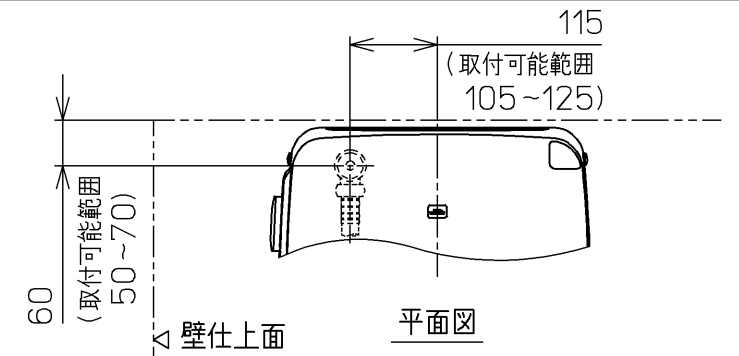
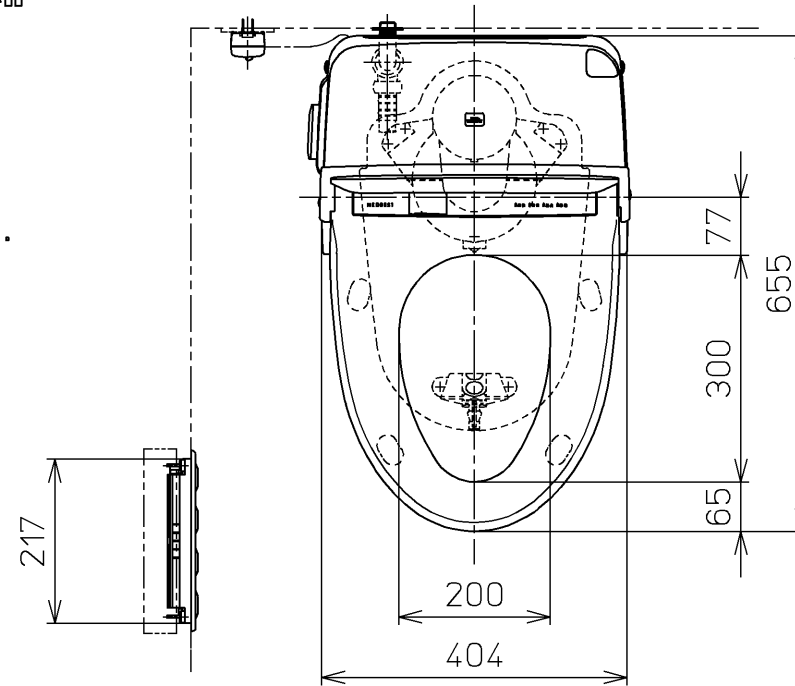
\*製品背面に電源を設けないでください。

コンセントが製品と干渉し、抜き差しが出来ない場合があります。

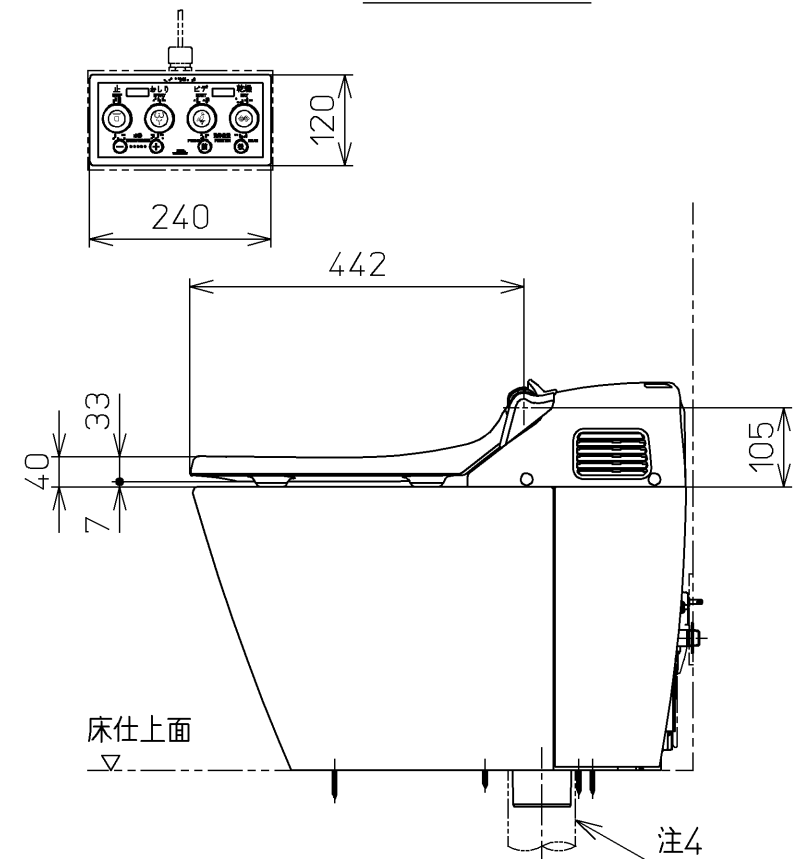
\*電源コンセントは水や小水がかからない位置に設置してください。

また、壁給水の真下部に電源コンセントを設置したり、給水用ホースと電源コンセントを接触させないでください。感電・発火の原因になります。

\*本体左右側面は、給水フィルターお手入れ時の取りはずしなどのため、150mm以上の空間を確保してください。

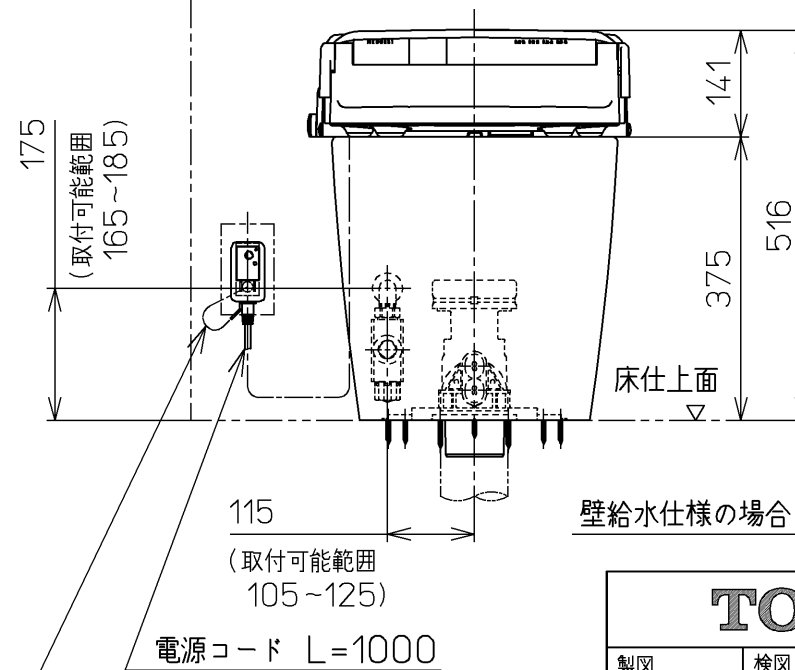
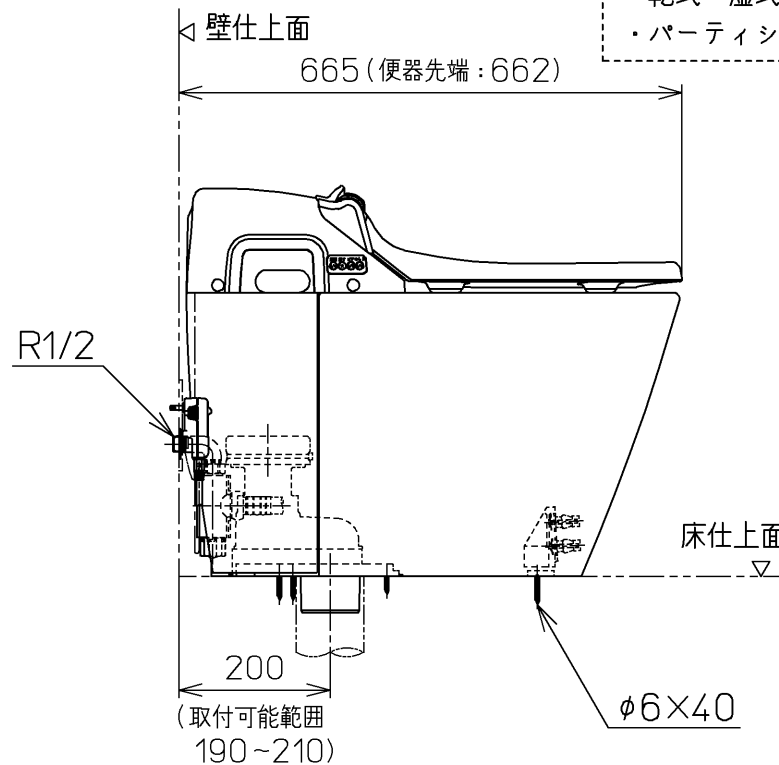


床給水仕様の場合



別途手配  
電源電線: 600Vビニル絶縁ビニルシースケーブル平形  
VVF 2芯 φ1.6 又は φ2.0

別品番  
リモコン取付用施工部材  
・乾式・湿式工法壁用  
・パーティション用



壁給水仕様の場合

電源コード L=1000  
アース線 L=200

TOTO		単位	mm	名称	ウォシュレット一体形便器	
製図	検図	日付	尺度		品番	CES9563RT20
田添	井手 加藤	08-10-30	1 : 10		図番	CES9563RT20_A0103
備考		機能部: TCF9563RV20 陶器部: CS966B				